

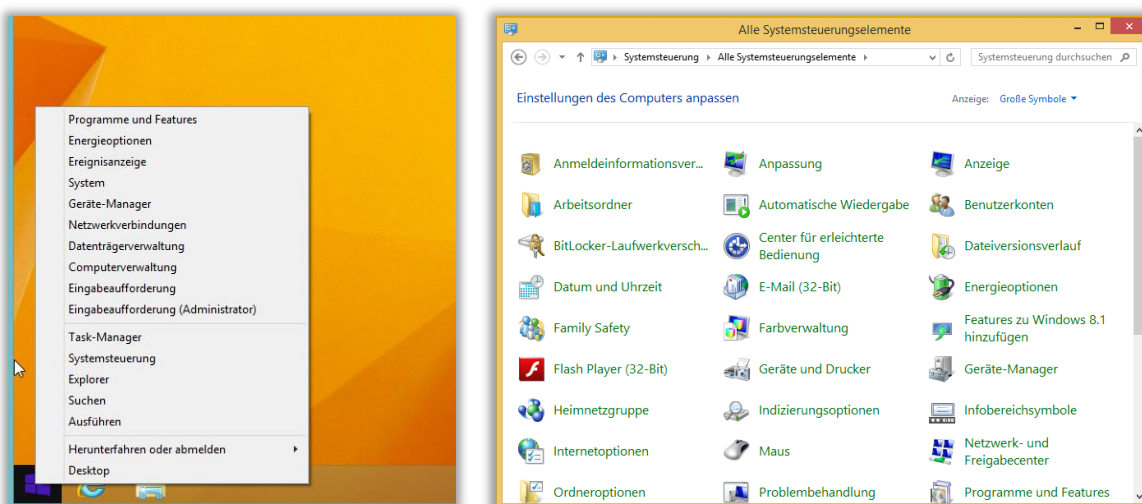
Wie kann ich mein Rechenzentrum E-Mail Konto mit lokal installierten Programmen abrufen?

Schritt für Schritt Anleitung für Microsoft Outlook 2013

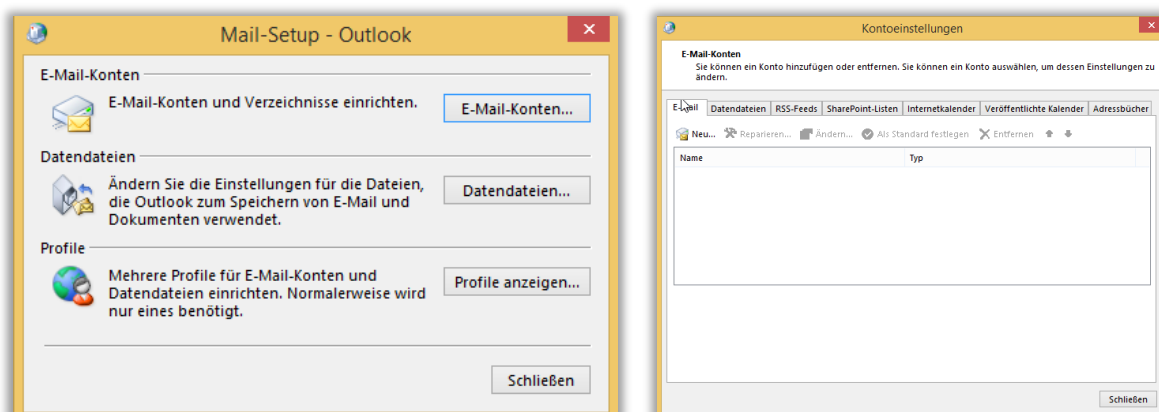
Schritt 1

Windows 8: Klicken Sie mit der rechten Maustaste auf den Windows Startbutton und wählen Sie **Systemsteuerung**. Starten Sie **E-Mail (32-Bit)**.

(Windows 7: Klicken Sie auf den Windows Startbutton und wählen Sie **Systemsteuerung**.)



Im erscheinenden Fenster **E-Mail-Konten...** anklicken und **Neu...** wählen.



Schritt 2

Bei diesem Fenster setzen Sie die Markierung bei **Manuelle Konfiguration oder zusätzliche Servertypen** und klicken auf **Weiter**.

Konto hinzufügen

Konto automatisch einrichten
Manuelle Einrichtung eines Kontos oder Herstellen einer Verbindung mit anderen Servertypen.

E-Mail-Konto

Ihr Name:
Beispiel: Heike Molnar

E-Mail-Adresse:
Beispiel: heike@contoso.com

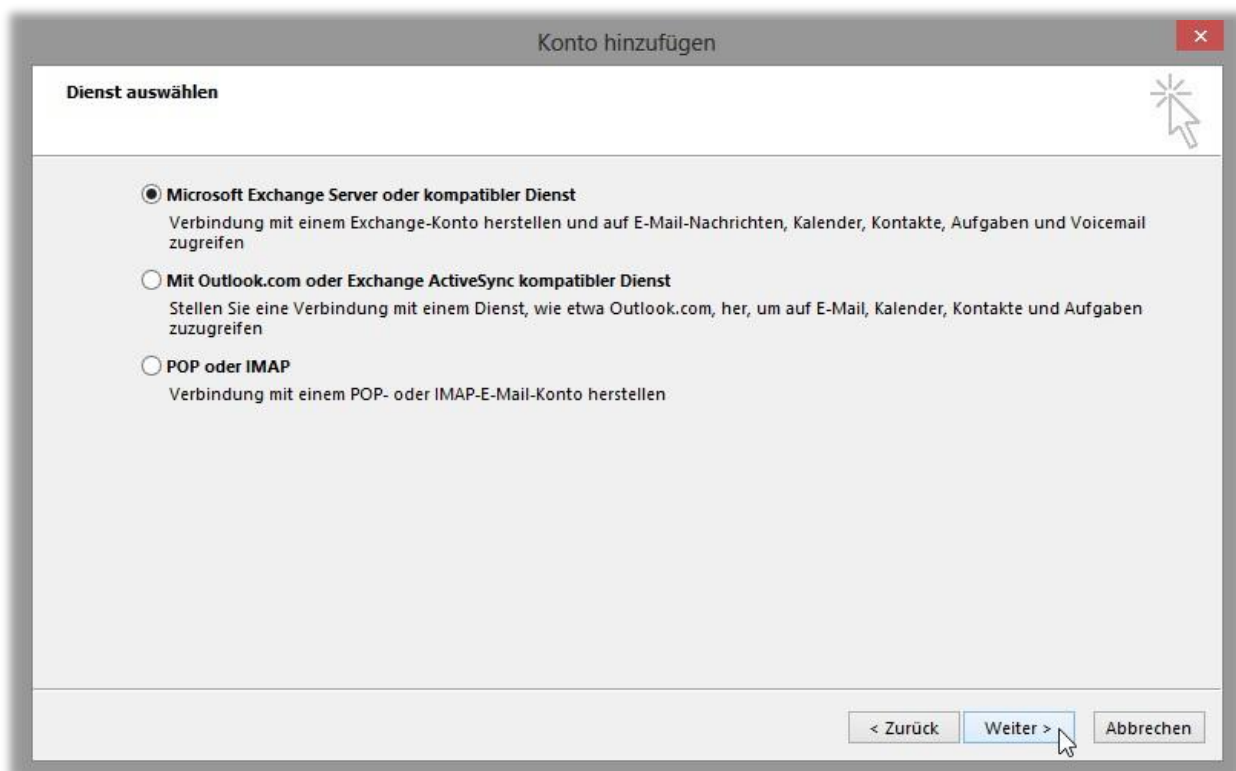
Kennwort:
Kennwort erneut eingeben:
Geben Sie das Kennwort ein, das Sie vom Internetdienstanbieter erhalten haben.

Manuelle Konfiguration oder zusätzliche Servertypen

< Zurück Weiter > Abbrechen

Schritt 3

Als **Dienst** wählen Sie **Microsoft Exchange Server oder kompatibler Dienst**.



Schritt 4

Die Felder im folgenden Fenster lassen Sie noch leer und klicken auf **Weitere Einstellungen...**

Konto hinzufügen

Servereinstellungen
Geben Sie die Microsoft Exchange Server-Einstellungen für Ihr Konto ein.

Servereinstellungen

Server:

Benutzername:

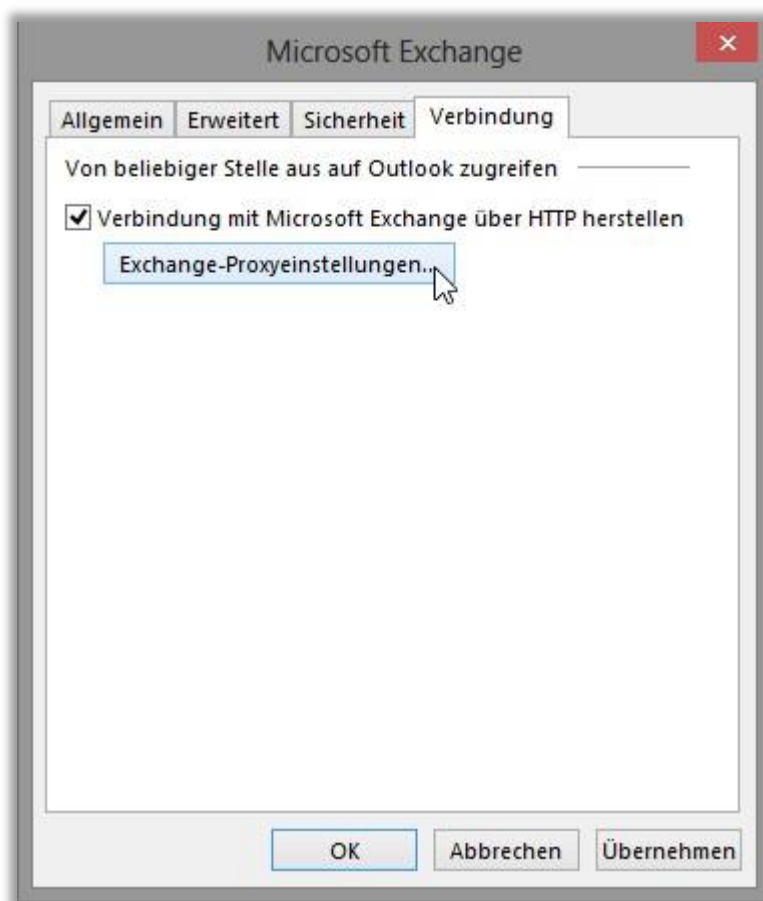
Offlineeinstellungen

Exchange-Cache-Modus verwenden

E-Mail im Offlinemodus: 12 Monate

Schritt 5

Im erscheinenden Fenster wechseln Sie nun zum Reiter **Verbindung** und setzen den Haken bei **Verbindung mit Microsoft Exchange über HTTP herstellen**. Weiter mit Klick auf **Exchange-Proxyeinstellungen...**

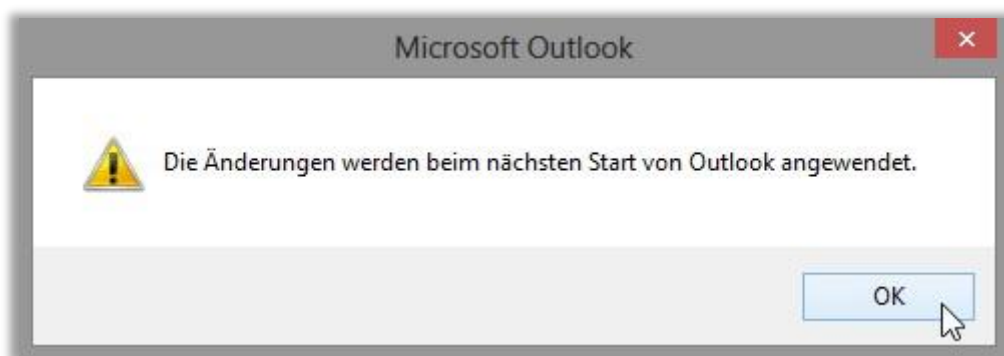


Schritt 6

In diesem Fenster geben Sie bei den **Verbindungseinstellungen** die Adresse **mail.aare-rz.ch** ein. Der Haken bei **Verbindung nur mit Proxyservern herstellen, deren Zertifikat den folgenden Prinzipalnamen enthält** muss gesetzt sein. Weiter bei den **Proxyauthentifizierungseinstellungen** noch **Standardauthentifizierung** wählen.



Nun schliessen Sie beide Fenster aus Schritt 6 und 7 mit Klick auf **OK**. Sollte dabei untenstehende Warnung erscheinen: Diese einfach mit **OK** bestätigen.



Schritt 7

Zurück im Fenster aus Schritt 5 müssen Sie nun bei **Server Settings** folgende Angaben eintragen:

- **Server:** ex11.aare-rz.local
- **User Name:** Ihr Rechenzentrum Benutzername mit einem _ statt @

Zum Schluss **Weiter** klicken.

Konto hinzufügen

Servereinstellungen
Geben Sie die Microsoft Exchange Server-Einstellungen für Ihr Konto ein.

Servereinstellungen

Server: ex11.aare-rz.local

Benutzername: hm_demo

Offlineeinstellungen

Exchange-Cache-Modus verwenden

E-Mail im Offlinemodus: 12 Monate

Schritt 8

Outlook fragt nun nach dem **Passwort** zum eingegebenen Rechenzentrum Benutzernamen. Geben Sie dieses ein und klicken Sie auf **OK**.



Schritt 9

Outlook meldet nun, dass die Kontoeinrichtung abgeschlossen sei. Mit Klick auf **Fertig stellen** kann nun Outlook 2013 mit dem Rechenzentrum E-Mail Konto benutzt werden.

