

Wie richte ich mein Rechenzentrum E-Mail Konto auf meinem Smartphone / Tablet ein?

Schritt für Schritt Anleitung für Microsoft Windows Phone 8

Schritt 1

Öffnen Sie auf dem Startbildschirm die **Mail App** und tippen Sie unter **Konto hinzufügen** die Option **Erweitertes Setup** an.

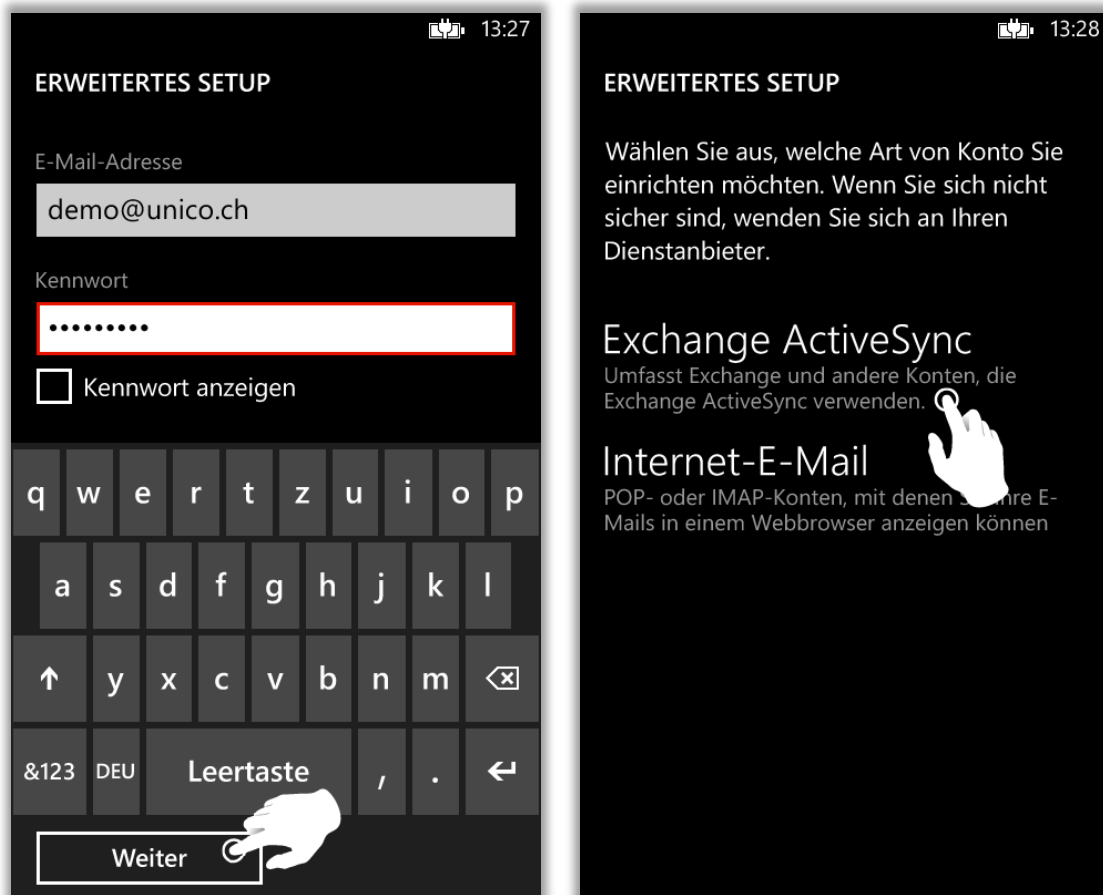


Schritt 2

Im erscheinenden Bild **Erweitertes Setup** geben Sie untenstehende Daten ein und tippen auf Weiter.

- **E-Mail-Adresse:** Ihre E-Mail Adresse
- **Kennwort:** Ihr Rechenzentrum Kennwort

Im darauffolgenden Bildschirm tippen Sie auf **Exchange ActiveSync**.



Schritt 3

Unter **Exchange ActiveSync** geben Sie folgende Daten ein, sollten Sie nicht schon übernommen worden sein:

- **E-Mail-Adresse:** Ihre E-Mail Adresse
- **Kennwort:** Ihr Rechenzentrum Kennwort
- **Benutzername:** Ihr Rechenzentrum Benutzername (Achtung: Hier ein _ statt @ verwenden)
- **Domäne:** Dieses Feld leer lassen.
- **Server:** mail.aare-rz.ch

Um alle Felder zu sehen, mit dem Finger das Bild nach oben verschieben.

Wenn alle Felder ausgefüllt sind, Bild nach ganz oben verschieben.

The image displays two screenshots of the Exchange ActiveSync configuration screen on a mobile device. The left screenshot, taken at 13:28, shows the 'EXCHANGE ACTIVESYNC' screen with the following fields: 'E-Mail-Adresse' (demo@unico.ch), 'Kennwort' (masked with dots), 'Benutzername' (empty), 'Domäne' (empty with a question mark), and 'Server' (empty). A hand icon is pointing upwards, indicating the scroll action. The right screenshot, taken at 13:29, shows the same screen after scrolling. The 'Benutzername' field is now filled with 'demo_unicodata', and the 'Server' field is filled with 'mail.aare-rz.ch' and highlighted with a red border. The 'Domäne' field remains empty with a question mark. A checkbox 'Server erfordert eine verschlüsselte Verbindung (SSL)' is checked. The 'Kontoname' field is filled with 'Unico'. A hand icon is pointing upwards, indicating the scroll action to return to the top of the form.

Schritt 4

Sobald sie das gesamte Bild nach oben geschoben haben, sehen Sie noch die letzten Einstellungen. Diese können Sie nach Bedarf einrichten. Zum Schluss auf **Anmelden** tippen.

Wenn alle Schritte korrekt durchgeführt wurden, wird Ihnen nun der Posteingang des Kontos präsentiert.

