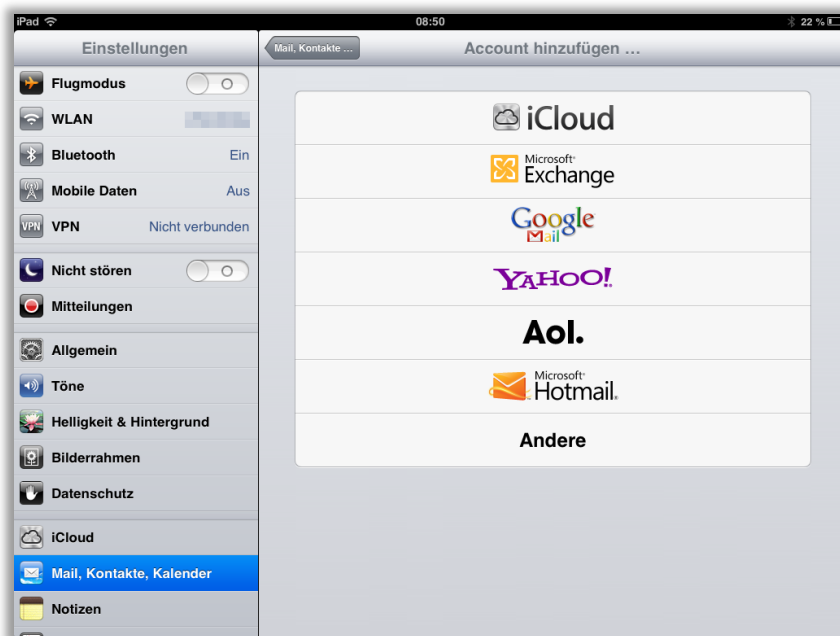


# Wie richte ich mein MailEnable E-Mail Konto auf meinem Smartphone / Tablet ein?

## Schritt für Schritt Anleitung für Apple iPad (iOS6)

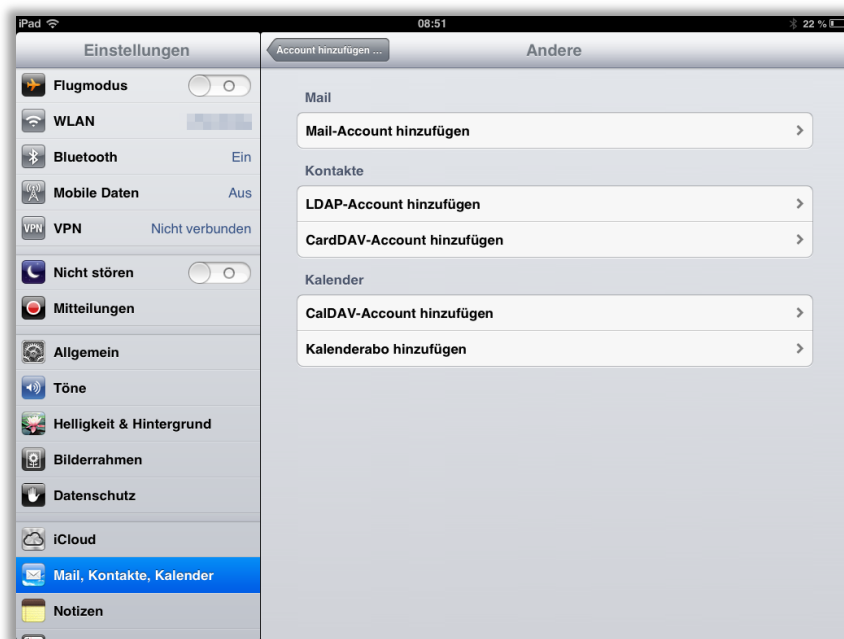
### Schritt 1

Öffnen Sie **Einstellungen** in der iPad App Übersicht und wählen Sie **Mail, Kontakte, Kalender**. Wählen Sie dort **Account hinzufügen**.



## Schritt 2

In der Ansicht **Account hinzufügen** wählen Sie **Andere**. In der folgenden Ansicht **Andere** tippen Sie nun auf **Mail-Account hinzufügen**.

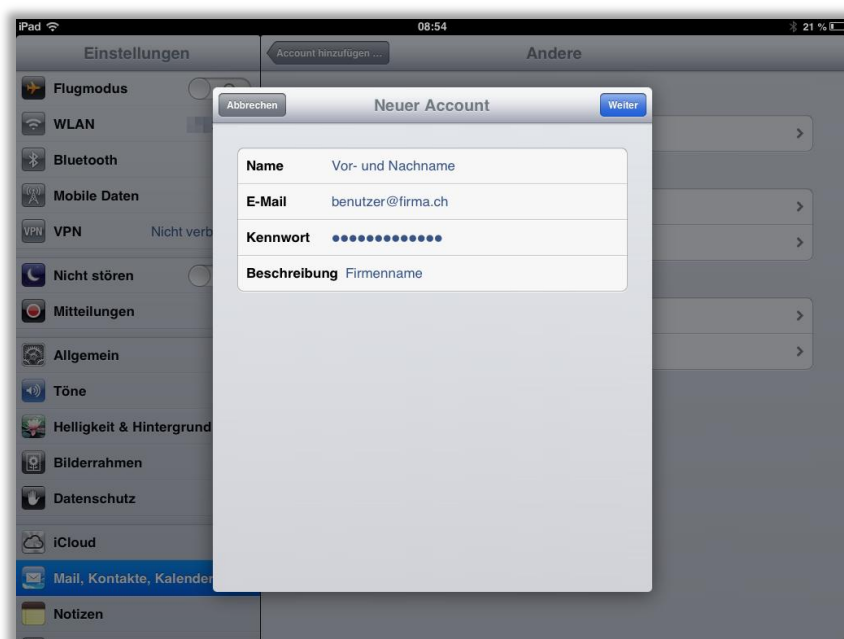


### Schritt 3

Im erscheinenden Formular müssen Sie nun die Angaben Ihres MailEnable E-Mail Kontos eintragen:

- **Name:** Ihr Name
- **E-Mail:** Ihre E-Mail Adresse
- **Beschreibung:** Eine beliebige Beschreibung des Kontos

Tippen Sie auf **Weiter**.



## Schritt 4

Hier geben Sie weitere Einstellungen ein:

- **Hostname:** mail.aare-rz.com
- **Benutzername:** Ihre E-Mail Adresse
- **Kennwort:** Ihr Kennwort

Nach der Eingabe klicken Sie auf **Weiter**.

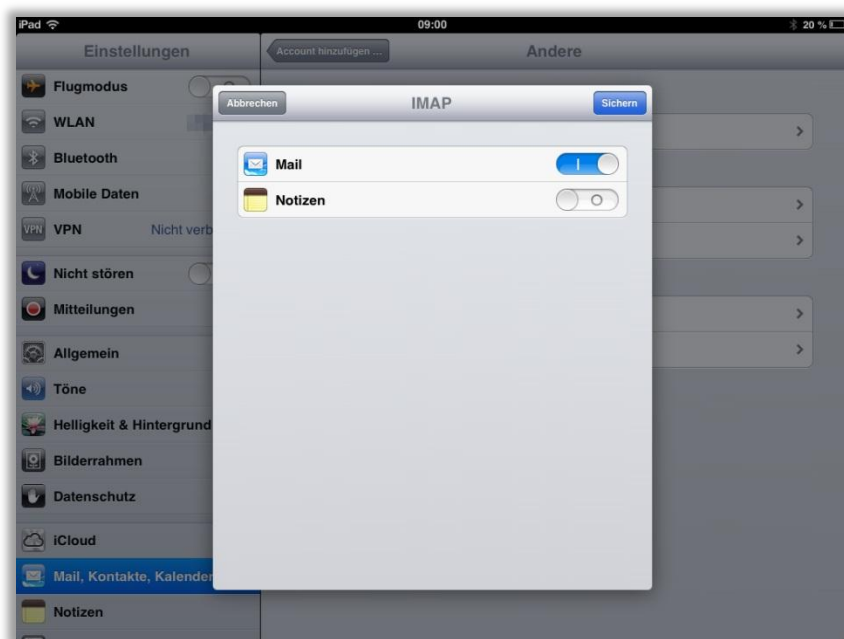


## Schritt 5

Weiter geben Sie hier nun die Angaben für den **Server für ausgehende E-Mails** ein:

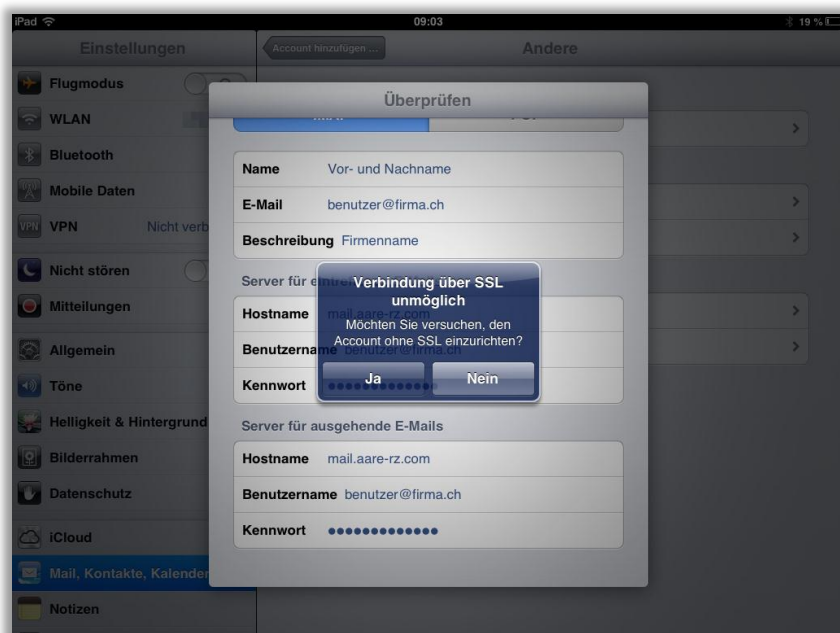
- **Hostname:** mail.aare-rz.com
- **Benutzername:** Ihre E-Mail Adresse
- **Kennwort:** Ihr Kennwort

Klicken Sie nun auf **Weiter**.



## Schritt 6

Die Meldung betreffend SSL können Sie mit **Ja** bestätigen.



## Schritt 7

---

Zum Schluss können Sie auswählen, welchen Inhalt Sie abrufen möchten. Mit **Sichern** schliessen Sie die Konfiguration ab.

## Ergänzende Informationen

---

Um weitere E-Mail Einstellungen zu ändern, können Sie das Menü **Mail, Kontakte, Kalender** unter **Einstellungen** aufrufen. Dort haben Sie eine grosse Auswahl von speziellen Einstellungen, welche Sie nach Ihren Bedürfnissen anpassen können.

Zudem finden Sie in der E-Mail Konfiguration selbst, unter **Mail, Kontakte, Kalender** → **Firmenname** (Beschreibung des MailEnable E-Mail Kontos), noch zusätzliche Einstellungen. (Anzahl zu synchronisierende Nachrichten usw.)