

Secure Login konfigurieren

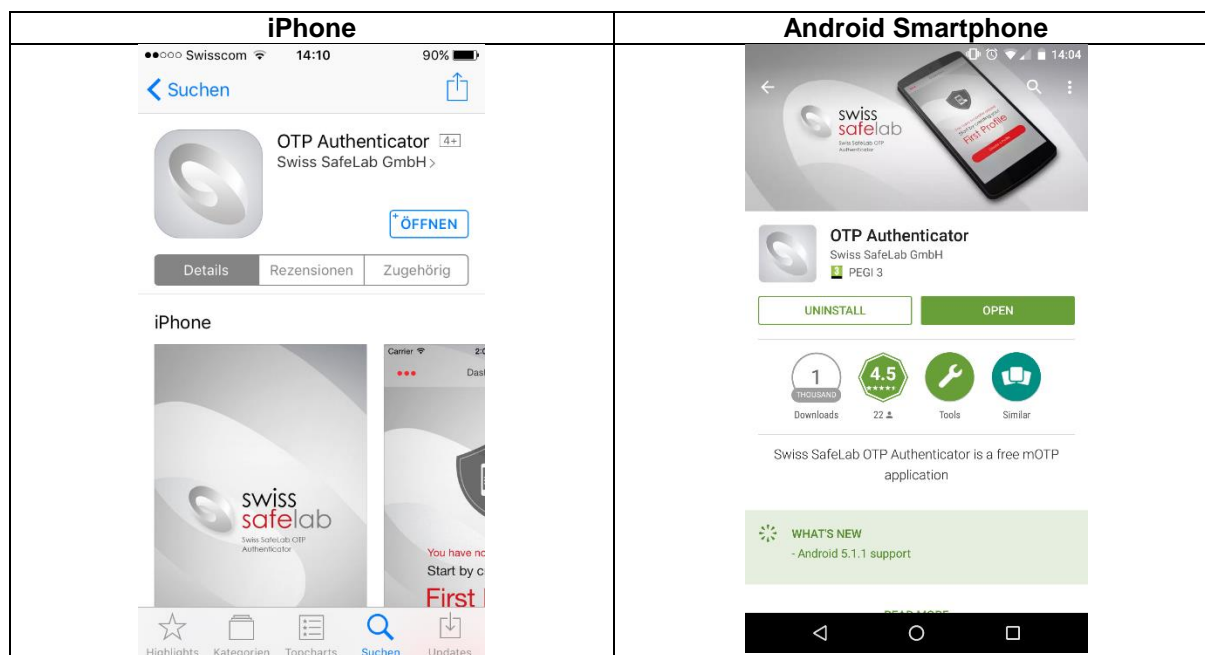
Warum Secure Login

Secure Login bietet Ihnen einen zusätzlichen Schutz gegen die missbräuchliche Verwendung Ihrer persönlichen Zugangsdaten zur Unico Cloud. Ihre Daten sind dadurch noch besser geschützt.

Beim Anmeldeprozess wird, neben Benutzername und Passwort, ein zusätzlicher Secure Code verlangt. Dieser wird auf Ihrem Smartphone mit einer App generiert. So kann sichergestellt werden, dass niemand anderes Ihren Account verwenden kann.

Schritt 1: Herunterladen und installieren der App «OTP Authenticator»

Öffnen Sie auf Ihrem iPhone bzw. Android Smartphone den **App Store** und **installieren** Sie die App «OTP Authenticator» vom Hersteller Swiss SafeLab GmbH.



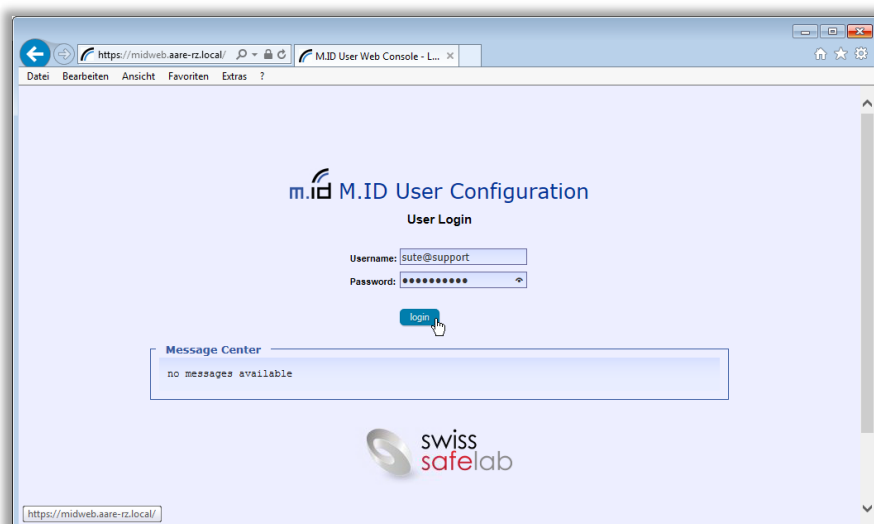
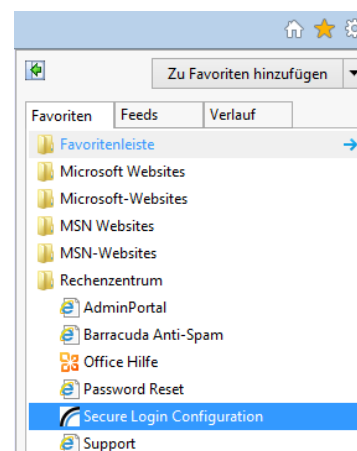
Schritt 2: Secure Login Wizard im Hosted Desktop starten

Melden Sie sich am Hosted Desktop an. Starten Sie anschliessend den Internet Explorer und öffnen Sie die Seite

<https://midweb.aare-rz.local>

Sie finden diesen Link auch in den Internet Explorer Favoriten im Ordner «Rechenzentrum».

Auf der Anmeldemaske melden Sie sich mit Benutzername und Kennwort an, welche Sie auch für das Hosted Desktop Login verwenden.



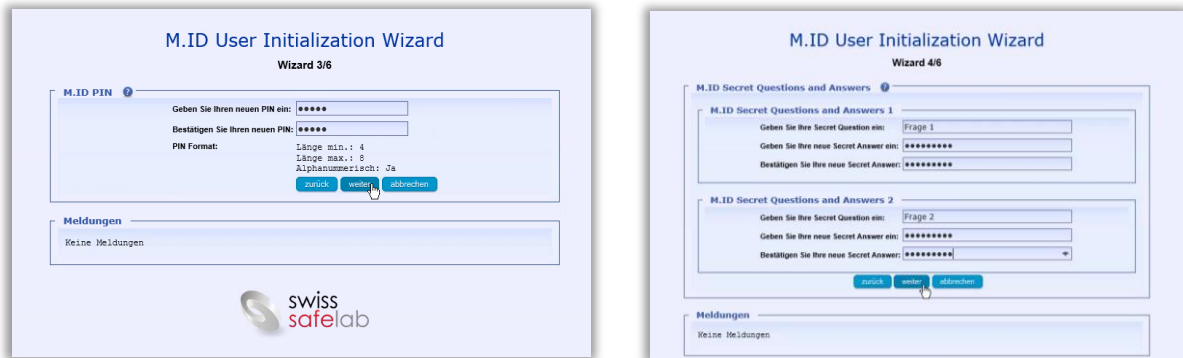
Wählen Sie die gewünschte Sprache aus und tragen Sie ihre Mobiltelefonnummer ein.

Format Mobiltelefonnummer: +41791234567 (keine Leerzeichen)



Definieren Sie Ihren persönlichen M.ID PIN. Dieser **PIN muss aus exakt 4 Ziffern bestehen**.

Eine geheime Antwort hilft dem Service Desk von Unico Data, Sie bei einem Anruf zu authentifizieren. Definieren Sie zwei geheime Fragen mit entsprechender Antwort dazu.

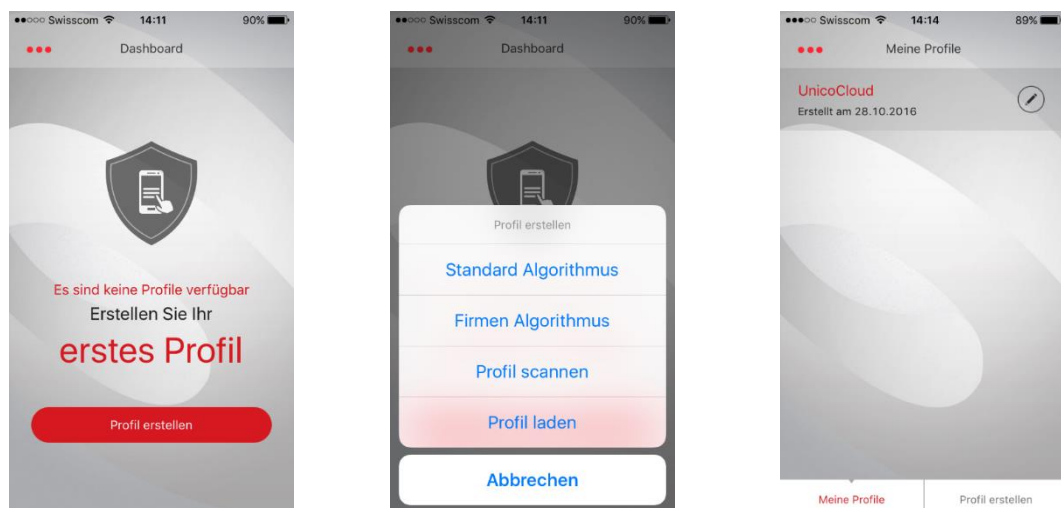


Generieren Sie Ihr mOTP Secret, indem Sie auf «Generieren» klicken. Danach wird ein QR-Code eingeblendet.



Öffnen Sie die zuvor installierte App «OTP Authenticator» auf Ihrem Smartphone. Wählen Sie «Profil erstellen» und anschliessend die Option «Profil scannen» aus.

Fotografieren Sie den QR-Code auf dem Bildschirm. Sobald der QR-Code erkannt wurde, ist das Profil auf dem Smartphone erstellt.



Kehren Sie zum Secure Login Konfigurationsassistenten zurück und klicken Sie auf weiter.

Definieren Sie nun eine alternative Mobiltelefonnummer oder E-Mail-Adresse, auf welche wir Ihren Code senden können, falls Sie Ihr Mobiltelefon nicht zur Hand haben oder der Akku leer ist.

M.ID User Initialization Wizard
Wizard 6/6

M.ID Alternative Nummern/Emails

Alternative Nummer/Email 1: +4179

Alternative Nummer/Email 2: email@domain.ch

zurück weiter abbrechen

Meldungen

Keine Meldungen

swiss safelab

Wenn alle Parameter grün erscheinen, wurden die Daten korrekt angegeben und die Konfiguration ist vollständig. Der **Status** zeigt nun *M.ID kann benutzt werden!* (Die Texte im Bildschirmfoto können von Ihrer Konfiguration abweichen. Wichtig ist die Farbe grün.)

Um die Konfiguration zu sichern, klicken Sie auf **speichern**.

M.ID User Initialization Wizard
Werte Bestätigen

Werte bestätigen

Benutzername:	sute@support
M.ID Permission	mOTP
Sprache:	Deutsch
M.ID Mobile Number	+4179
M.ID PIN	****
mOTP Secret	****
mOTP Secret Length	****
mOTP Time Shift	****
M.ID Alternative Number 1	+4179
M.ID Alternative Number 2	email@domain.ch
M.ID Question 1	****
M.ID Secret Answer 1	****
M.ID Question 2	****
M.ID Secret Answer 2	****
Status	M.ID kann benutzt werden!

zurück speichern abbrechen

Meldungen

Keine Meldungen

swiss safelab

Schritt 3: Anmelden mit Secure Login

Für Secure Login benötigen Sie nebst Ihrem persönlichen Benutzernamen und Passwort noch den OTP Code (One Time Password), welchen Sie über die App «OTP Authenticator» generieren. Der OTP-Code wird automatisch alle 30 Sekunden erneuert.

Hosted Desktop Login



Bitte melden Sie sich an

Benutzername :

Kennwort :

Pin/mOTP :

